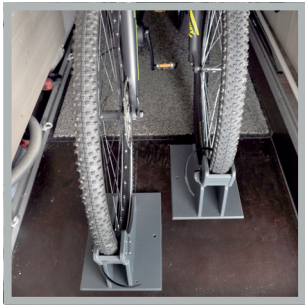
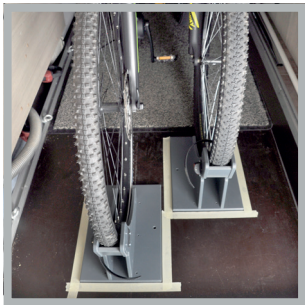


EASY BIKE FIX

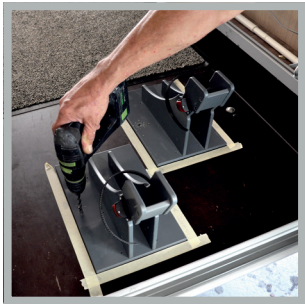
Montageanleitung!



1 Positionieren Sie die Aufnahmeschuhe mit den Fahrrädern, aber ohne die Grundplatte auf dem Boden der Heckgarage. Wenn Sie die Räder in der Länge etwas versetzt anordnen, können Sie sie dichter aneinander stellen und sparen etwas Platz.



2 Markieren Sie die Position der Aufnahmeschuhe mit Kreppband.



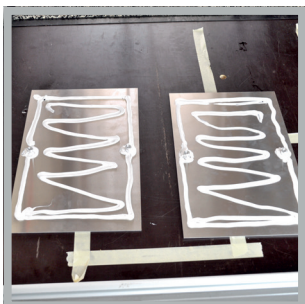
3 Markieren Sie nun das Loch für die Einnietmutter der Aluplatte mit einem 8er Bohrer.



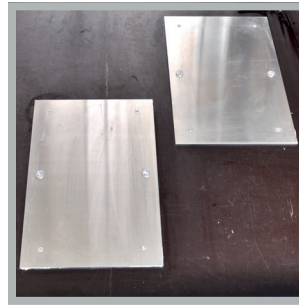
4 Legen Sie den Aufnahmeschuh auf die Seite und bohren Sie mit einem 12er Bohrer ein 10 mm tiefes Loch.

ACHTUNG: Nicht durchbohren

TIPP: Markieren Sie die Tiefe am Bohrer mit Kreppband.



5 Tragen Sie nun den mitgelieferten Kleber auf die Unterseite der Aluplatte auf.



6 Positionieren Sie nun die Aluplatte auf den sich im Boden befindenden Löchern.

Bei einem Holzboden die Platten mit je 4 Schrauben fixieren.

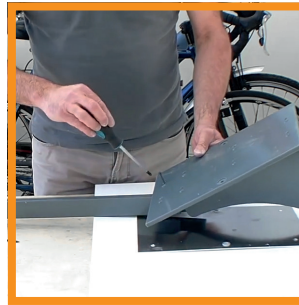
Bei einem Sandwich (GFK) Boden die mitgelieferten Niete verwenden. Hierfür einen 4 bis 4,2 mm Bohrer verwenden.



7 Einfädelhilfe montieren

Die Einfädelhilfe ist auf eine Reifenbreite von 6 cm vormontiert. Ziehen Sie die Schrauben in der Metallplatte fest und kleben Sie anschließend den Schutz drauf.

Stecken Sie nun die Einfädelhilfe zusammen und verschrauben Sie diese mit den vier mitgelieferten Schrauben.



Im Aufnahmeschuh sind schon alle Löcher für die verschiedenen Reifenbreiten vorhanden.

Nun mit einem Kreuzschlitzschraubendreher die Schrauben aus dem Schuh schrauben. Den Aufnahmeschuh drehen und von unten die Einfädelhilfe mit den Schrauben festschrauben.



8 Den Aufnahmeschuh auf die Aluplatte setzen und mit den Rändelschrauben befestigen.

Sie können jederzeit den Aufnahmeschuh durch lösen der Schrauben entfernen. Die Grundplatten bleiben im Fahrzeug.



9 Wandleiste mit Haltearmen befestigen

Suchen Sie eine geeignete Stelle zum Befestigen.

Überprüfen Sie die Position der Haltearme. Die Rückseite der Wandleiste ist mit doppelseitigem Klebeband beklebt.

Sollten Sie die Wandleiste an einer Holzwand befestigen, verwenden

Sie zusätzlich die beigelegten Schrauben. Bei Befestigung an einer GFK Wand verwenden Sie bitte die beigelegten Niete.

Für Fragen stehen wir Ihnen gerne zur Verfügung.

WICHTIG! Bei Montage in geschlossenen Anhängern muss das Sicherungsbänder-Set verwendet werden.

TIPP:
Am Kugelkopf öffnen & Fahrrad mit Haltearm aus der Garage nehmen!

Montagevideo:



Reifenbreite verändern:



Schmitz Reisemobile GmbH

Hunsrückhöhenstr. 10
56154 Boppard-Buchholz
Telefon 06742 898 610 6

info@schmitz-reisemobile.de
www.schmitz-reisemobile.de
www.schmitz-reisemobile-shop.de